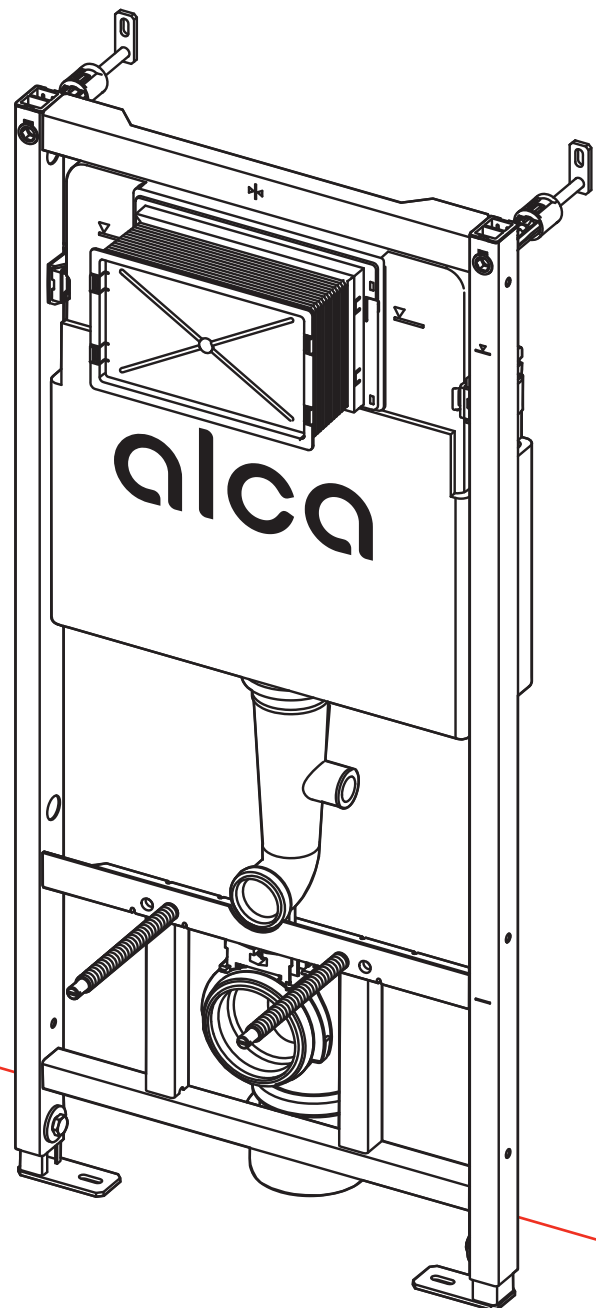


alca

Návod na servis WC modulu Alca

www.alcadrain.sk



Každý zložitejší výrobok potrebuje raz za čas skontrolovať a nastaviť tak, aby bola jeho funkčnosť bezchybná. Rovnako je to aj s WC modulom. Či už sa jedná o správne množstvo vody na splachovanie, zabezpečenie nepretekania WC modulu alebo jeho správne napúšťanie.

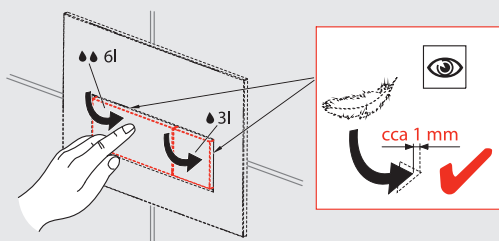
V tomto servisnom návode nájdete prehľadne spísané všetky postupy, ktoré zaisťujú dlhodobé bezporuchové používanie WC modulu ALCA.

Servis WC modulu odporúčame vykonávať aspoň 1× ročne.

1. Skontrolujte správne nastavenie WC tlačítka
2. Kontrola splachovacieho mechanizmu
3. Skontrolujte správne uchytenie hadičky prívodu vody do WC
4. Držiak napúšťacieho ventilu
5. Kontrola vypúšťacieho ventilu
6. Kontrola WC mísy
7. Nedostatočné množstvo vody na spláchnutie WC

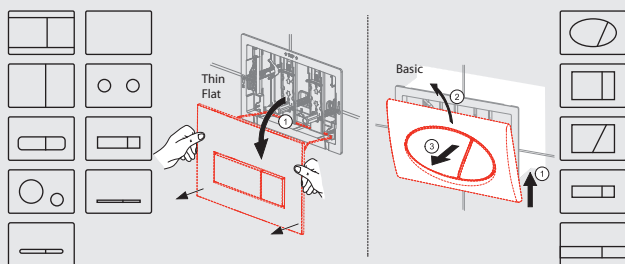
1. Skontrolujte správne nastavenie WC tlačítka

Nesprávne nastavené tlačítko môže mať vplyv na pretekanie modulu. Pokiaľ nemajú jednotlivé tlačítka pre malé alebo veľké splachovanie dostatočnú vôľu, dochádza tak k nepatrnému stlačeniu splachovacieho mechanizmu a WC modul tak môže pretekať. Správne nastavené malé aj veľké tlačítko musí mať pri stlačení vôľu pre voľný pohyb 1–2 mm.

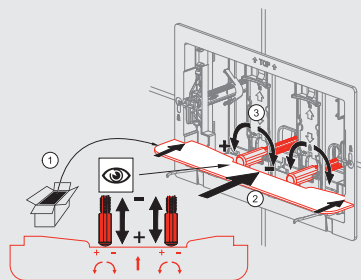


Ako správne nastaviť WC tlačítko Alca

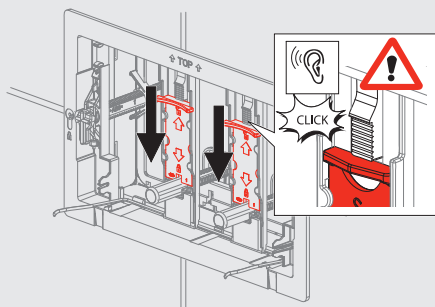
1. Odklopte WC tlačítko. Pri tlačítkach Thin a Flat jemne zatlačte palec na hornú polovicu tlačítka a odklopte spodnú stranu. Tlačítko sa jednoducho vyklopí. Pri tlačítku zo Základného radu je nutné celé tlačítko zospodu pozdvihnúť a z vrchu odklopiť.



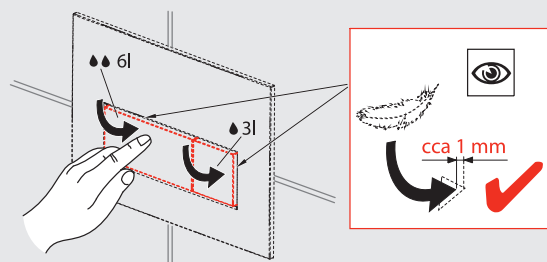
2. Nastavte správnu vzdialenosť skrutiek, ktoré slúžia na nastavenie vôľe jednotlivých tlačítok. Použite na to šablónu, ktorú nájdete v balení vášho WC tlačítka.



3. Kontrola zámok skrutiek. Uistite sa, že zámky slúžiace na zaistenie polohy skrutiek, sú zamknuté v spodnej polohe.



4. Nasadte späť ovládacie tlačítko, skontrolujte vôľu stlačenia – mala by byť 1–2 mm.

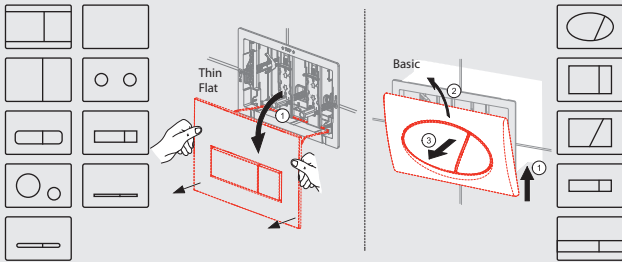


2. Kontrola splachovacieho mechanizmu

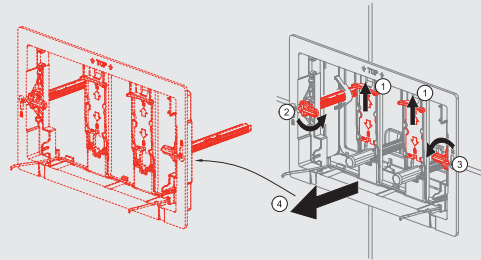
Splachovací mechanizmus ovláda vypúšťací ventil, tj samotné spláchnutie. Je umiestnený hneď za vnútornou doskou oddeľujúcou tlačítko od WC modulu.

Ako správne nasadiť splachovací mechanizmus

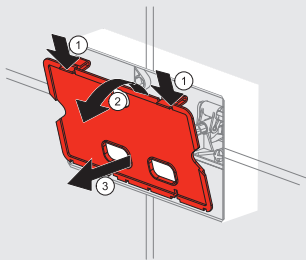
1. Odklopte WC tlačítko z WC modulu. Pri tlačítkach Thin a Flat jemne zatlačte palce na hornú polovicu tlačítka a odklopte spodnú stranu od steny. Tlačítko sa jednoducho vyklopí. Pri tlačítku zo Základného radu je nutné celé tlačítko zospodu pozdvihnúť a celé ľahkým tlakom vycvaknúť von.



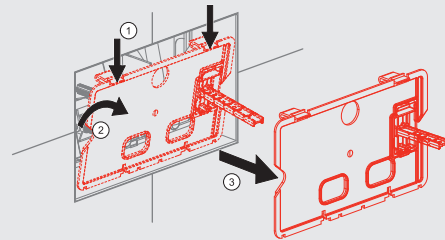
2. Odstráňte celé tlačítko z WC modulu. Najprv uvoľnite zámky slúžiace na zaistenie rámečka tlačítok. Potom pomocou bočných svoriek uvoľnite samotné tlačítko a zložte ho.



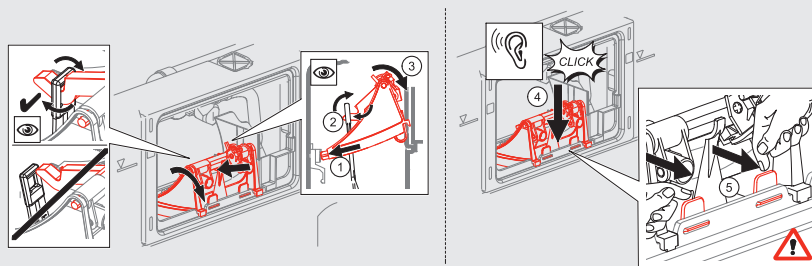
3. Vyberte vnútornú dosku oddeľujúcu tlačítko od WC modulu. Dosku zložíte uvoľnením úchytoŧ na hornom okraji dosky.



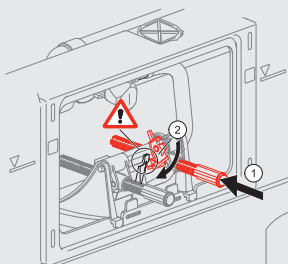
4. Ak je váš modul vybavený tabletovačom, vyberte ho.



5. Skontrolujte, či je splachovací mechanizmus správne nasadený v nádrôžke a dobre uchytený. Mechanizmus musí zapadnúť do dvoch otvorov na zadnej stene modulu. Pri jeho nasadení do prednej časti modulu musíte počuť zacvaknutie. Je potrebné nasadiť tiahlo vypúšťacieho ventilu do kolísky splachovacieho mechanizmu.



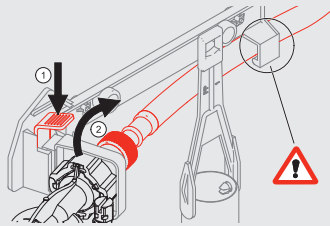
6. Skontrolujte funkčnosť zámku malého spláchnutia. Pri stlačení malého spláchnutia sa musí zámok vychýliť vľavo a musí sa zaradiť o stredovú výstuhu.



7. Ak je mechanizmus akokoľvek poškodený, musí byť vymenený za nový. Zôženiete ho u svojho predajcu inštalatérskych potrieb.

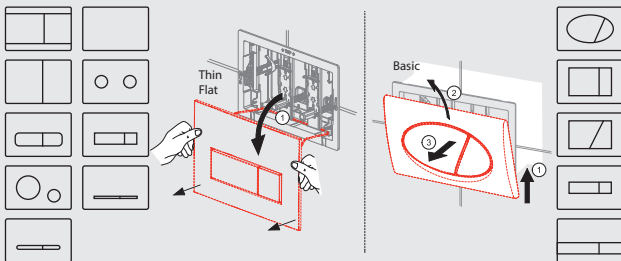
3. Skontrolujte správne uchytenie hadičky prívodu vody do WC modulu

Prívodná hadička musí byť zaistená, inak môže brániť správne pohybu plaváka vypúšťacieho ventilu. Skontrolujte jej správne uchytenie.

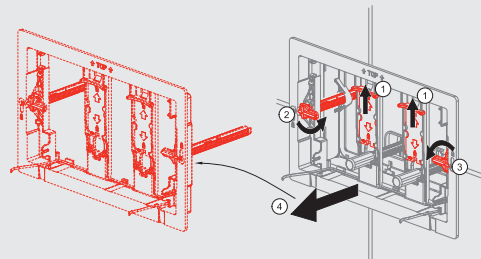


Ako správne uchytiť hadičku prívodu vody

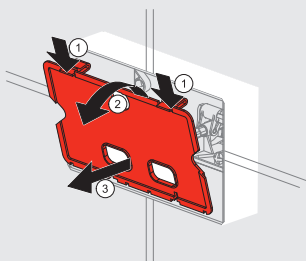
1. Odklopte WC tlačítko z WC modulu. Pri tlačítkach Thin a Flat jemne zatlačte palce na hornú polovicu tlačítka a odklopte spodnú stranu od steny. Tlačítko sa jednoducho vyklopí. Pri tlačítku zo Základného radu je nutné celé tlačítko zospodu pozdvihnúť a celé ľahkým tlakom vycvaknúť von.



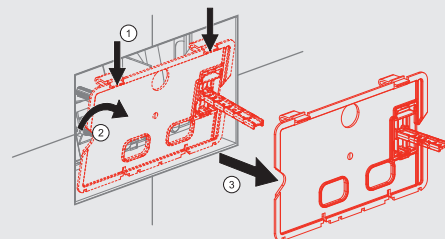
2. Odstráňte celé tlačítko z WC modulu. Najprv uvoľnite zámky slúžiace na zaistenie rámečka tlačítok. Potom pomocou bočných svoriek uvoľnite samotné tlačítko a zložte ho.



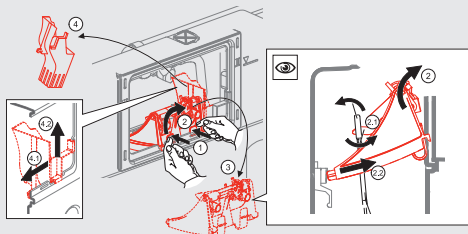
3. Vyberte vnútornú dosku oddeľujúcu tlačítko od WC modulu. Dosku zložte uvoľnením úchytných na hornom okraji dosky.



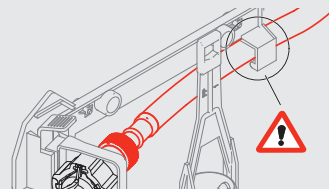
4. Ak je váš modul vybavený tabletovačom, vyberte ho.



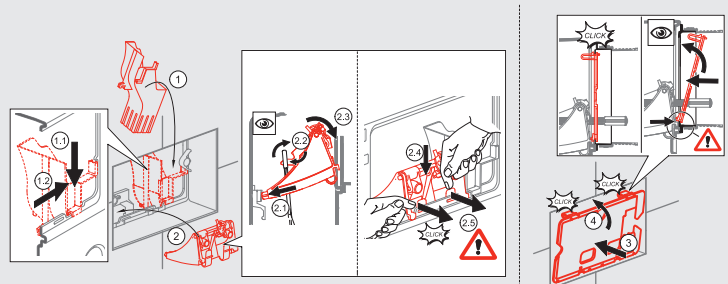
5. Vyberte splachovací mechanizmus, ktorý ovláda ťažko vypúšťacieho ventilu.



6. Skontrolujte uchytenie hadičky prívodu WC – hadička musí byť pevne prichytená k držiaku hadičky.



7. Namontujte všetky súčasti modulu späť. Začnite ťahom vypúšťacieho ventilu (nezabudnite ho uchytiť k mechanizmu vypúšťacieho ventilu), potom nainštalujte späť vnútornú dosku (musíte počuť kliknutie) a nainštalujte späť ovládacie tlačítko.

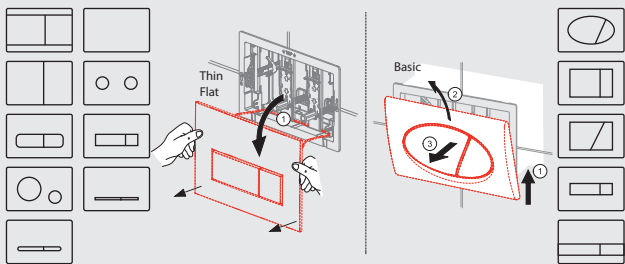


4. Držiak napúšťacieho ventilu

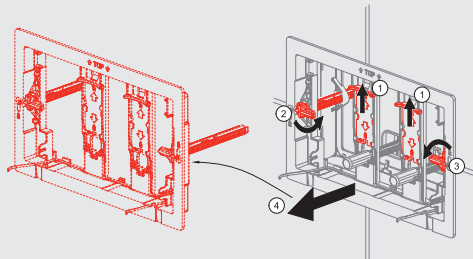
Napúšťací ventil má za úlohu naplniť nádrž správnym množstvom vody po každom spláchnutí. Pokiaľ má ventil vypadnutý plavák, je zle nastavený, alebo poškodený potom dochádza k neustálemu napúšťaniu vody do nádržky a tá potom prepadom preteká do misy.

Postup pri kontrole napúšťacieho ventilu

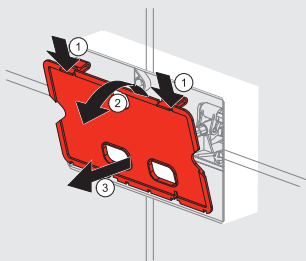
1. Odklopte WC tlačítko z WC modulu. Pri tlačítkach Thin a Flat jemne zatlačte palce na hornú polovicu tlačítka a odklopte spodnú stranu od steny. Tlačítko sa jednoducho vyklopí. Pri tlačítku zo Základného radu je nutné celé tlačítko zospodu pozdvihnúť a celé ľahkým tlakom vycvaknúť von.



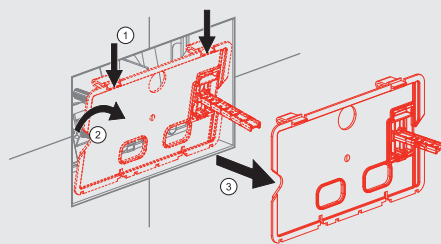
2. Odstráňte celé tlačítko z WC modulu. Najprv uvoľnite zámky slúžiace na zaistenie rámečka tlačítok. Potom pomocou bočných svoriek uvoľníte samotné tlačítko a zložte ho.



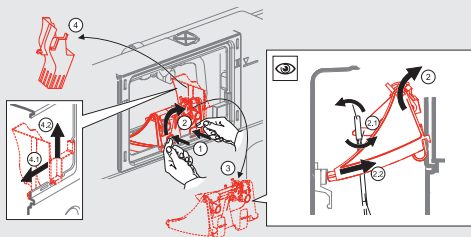
3. Vyberte vnútornú dosku oddeľujúcu tlačítko od WC modulu. Dosku zložíte uvoľnením úchytov na hornom okraji dosky.



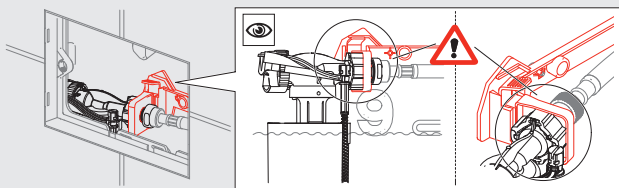
4. Ak je váš modul vybavený tabletovačom, vyberte ho.



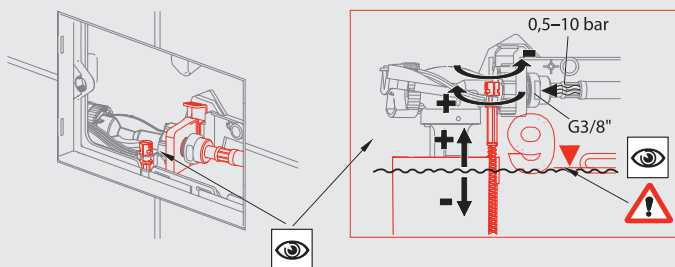
5. Vyberte splachovací mechanizmus, ktorý ovláda tiahlo vypúšťacieho ventilu.



6. Kontrola uchytenia napúšťacieho ventilu k nádržke. Ventil musí byť prichytený k držiaku v nádržke modulu.



7. Kontrola a nastavenie plaváka napúšťacieho ventilu. Plavák musí byť v takej výške, aby pri napúšťaní nádržky bola hladina vody zároveň s ryskou v nádržke (ryska je umiestnená na zadnej strane nádržky a je u nej vyrazená veľká číslica 9). Pokiaľ je plavák príliš hore, tak voda preteká cez prepadovú trubicu vypúšťacieho ventilu a dochádza tak k pretekaniu vody do WC misy. Nastavenie plavákov a tým aj výšky hladiny vody sa vykonáva pomocou červenej plastovej skrutky.

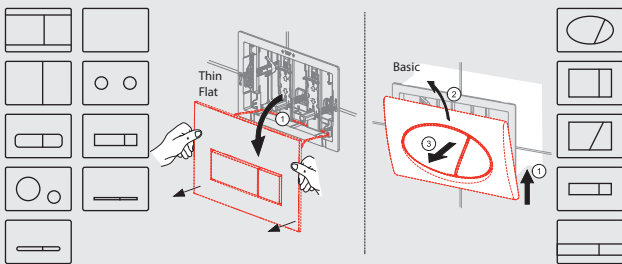


5. Kontrola vypúšťacieho ventilu

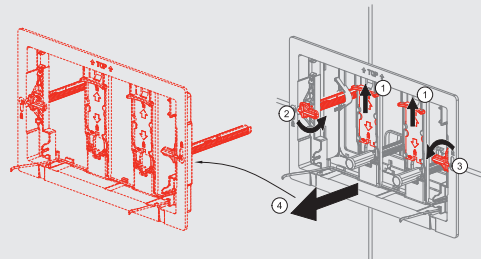
Vypúšťací ventil slúži na samotné vyprázdnenie nádržky. Správne osadenie ventilu a kontrola jeho tesnosti je preto kľúčová pre správne fungujúcu nepretekajúcu toaletu. Je nutné skontrolovať aj nečistoty v splachovacej nádržke, ktoré môžu ovplyvniť tesnosť vypúšťacieho ventilu.

Ako na správne upevnenie vypúšťacieho ventilu

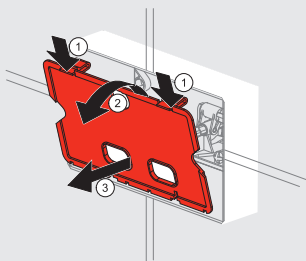
1. Odklopte WC tlačítko z WC modulu. Pri tlačítkach Thin a Flat jemne zatlačte palce na hornú polovicu tlačítka a odklopte spodnú stranu od steny. Tlačítko sa jednoducho vyklopí. Pri tlačítku zo Základného radu je nutné celé tlačítko zospodu pozdvihnúť a celé ľahkým tlakom vycvaknúť von.



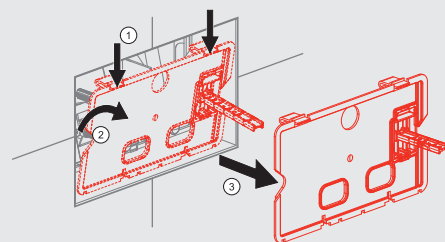
2. Odstráňte celé tlačítko z WC modulu. Najprv uvoľnite zámky slúžiace na zaistenie rámečka tlačítok. Potom pomocou bočných svoriek uvoľníte samotné tlačítko a zložte ho.



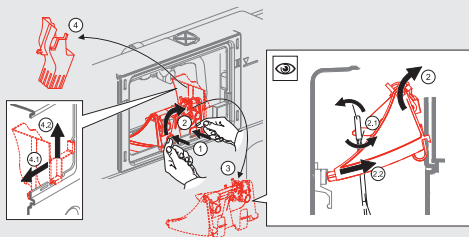
3. Vyberte vnútornú dosku oddeľujúcu tlačítko od WC modulu. Dosku zložíte uvoľnením úchytov na hornom okraji dosky.



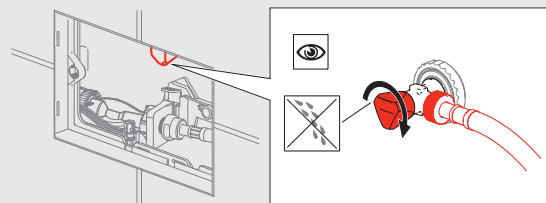
4. Ak je váš modul vybavený tabletovačom, vyberte ho.



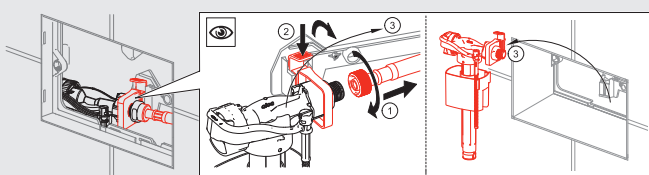
5. Vyberte splachovací mechanizmus, ktorý ovláda tiahlo vypúšťacieho ventilu.



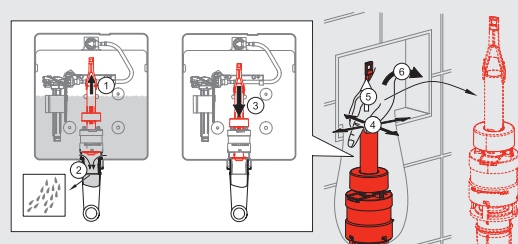
6. Uzavrite prívod vody do WC modulu pomocou rohového ventilu.



7. Odpojte a vyberte napúšťací ventil. S vypúšťacím ventilom sa vám tak bude lepšie manipulovať.



8. Vyberte vypúšťací ventil a vypustíte všetku vodu z nádržky. Vypúšťací ventil vyberiete jednoduchým vytiahnutím smerom nahor.

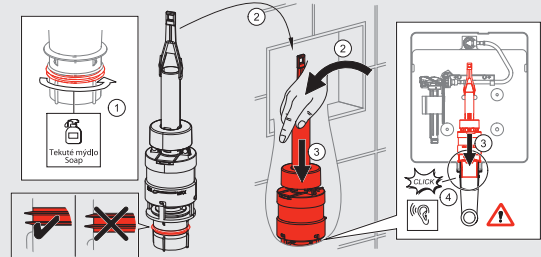


9. Odstráňte nečistoty na dne nádrčky. Nádržku vypláchnite pomocou hadičky odpojenej od napúšťacieho ventilu

11. Pokiaľ je ventil akokoľvek mechanicky porušený, odporúčame jeho výmenu za nový. Obráťte sa na svojho najbližšieho predajcu.

10. Kontrola tesnenia. Pokiaľ je tesnenie akokoľvek porušené, obráťte sa na svojho najbližšieho predajcu inštalátorských potrieb. Tesnenie je potrebné vymeniť.

12. Dajte ventil späť na svoje miesto. Namažte tesnenie výpuste bežným tekutým mydlom pre nasadenie do nádrčky. Pri inštalácii musí počutefne zacvaknúť do hrdla kolena nádrčky.

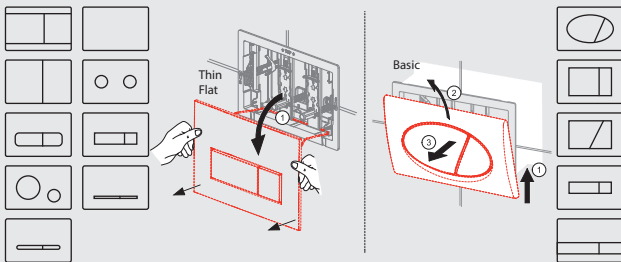


6. Kontrola WC misy

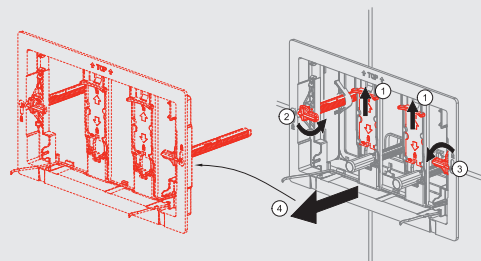
Niekedy samotné pretekánie nie je spôsobené WC modulom, ale priamo WC misou. Niektoré misy majú vo svojom hornom okraji dutinu, vďaka ktorej sa v misе vytvára vodný vír potrebný na spláchnutie. V tejto dutine sa usadzuje väčšie množstvo vody, ktorá môže vytekať aj niekoľko desiatok minút slabým prúdom vody.

Ako zistiť problém s WC misou

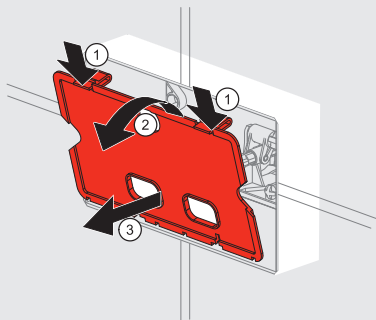
1. Odklopte WC tlačítko z WC modulu. Pri tlačítkach Thin a Flat jemne zatlačte palce na hornú polovicu tlačítka a odklopte spodnú stranu od steny. Tlačítko sa jednoducho vyklopí. Pri tlačítku zo Základného radu je nutné celé tlačítko zospodu pozdvihnúť a celé ľahkým tlakom vycvaknúť von.



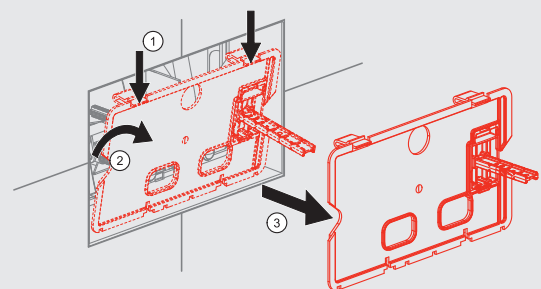
2. Odstráňte celé tlačítko z WC modulu. Najprv uvoľnite zámky slúžiace na zaistenie rámečka tlačítok. Potom pomocou bočných svoriek uvoľnite samotné tlačítko a zložte ho.



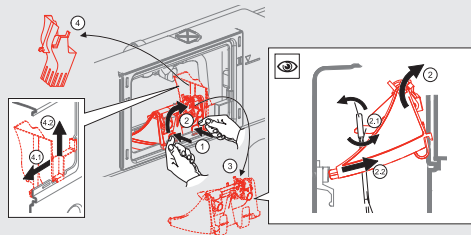
3. Vyberte vnútornú dosku oddeľujúcu tlačítko od WC modulu. Dosku zložte uvoľnením úchytov na hornom okraji dosky.



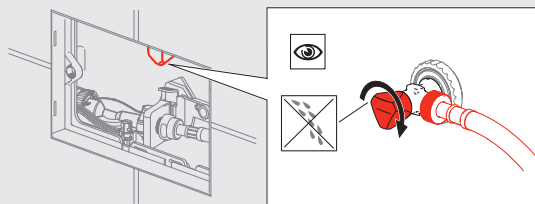
4. Ak je váš modul vybavený tabletovačom, vyberte ho.



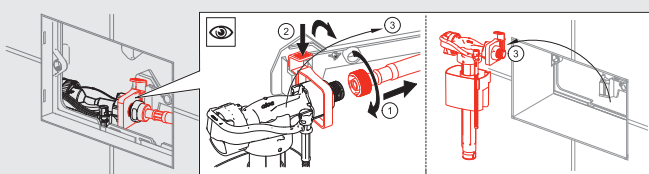
5. Vyberte splachovací mechanizmus, ktorý ovláda tiahlo vypúšťacieho ventilu.



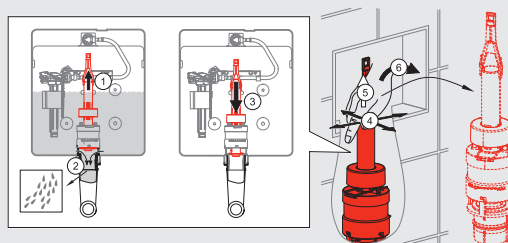
6. Uzavrite prívod vody do WC modulu pomocou rohového ventilu.



7. Odpojte a vyberte napúšťací ventil.



8. Pri plne napustenej nádržke spláchnite a vyberte vypúšťací ventil z nádržky tak, aby došlo k úplnému vypusteniu (vyprázdneniu nádržky). Vypúšťací ventil môžete vybrať.



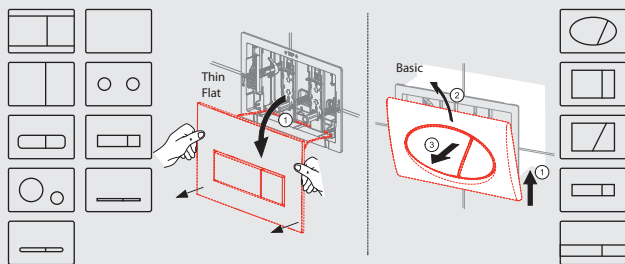
9. Dlhodobý únik po zadnej stene WC misy malým pramienkom v čase, keď v nádržke nie je voda, je vada WC misy (nadmerná dutina a v zlom sklone).

7. Nedostatočné množstvo vody na spláchnutie WC

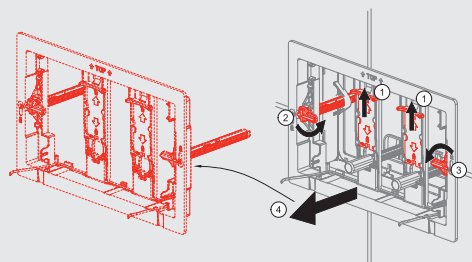
Niektorým WC misám nestačí štandardných 6 litrov vody na veľké spláchnutie. Z toho dôvodu je možné náš WC modul nastaviť na väčší objem spláchnutia, a to pomocou pre nastavenia vypúšťacieho ventilu.

Ako nastaviť väčší objem vody pre veľké spláchnutie

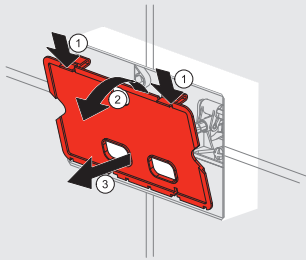
1. Odklopte WC tlačítko z WC modulu. Pri tlačítkach Thin a Flat jemne zatlačte palce na hornú polovicu tlačítka a odklopte spodnú stranu od steny. Tlačítko sa jednoducho vyklopí. Pri tlačítku zo Základného radu je nutné celé tlačítko zospodu pozdvihnúť a celé ľahkým tlakom vycvaknúť von.



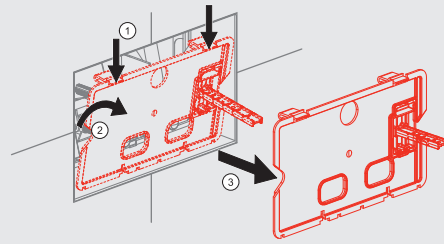
2. Odstráňte celé tlačítko z WC modulu. Najprv uvoľnite zámky slúžiace na zaistenie rámčeka tlačítkov. Potom pomocou bočných svoriek uvoľnite samotné tlačítko a zložte ho.



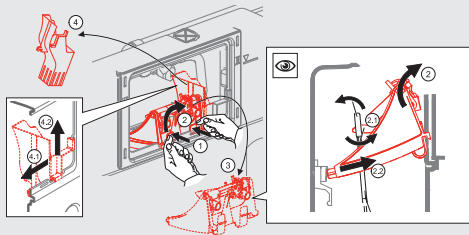
3. Vyberte vnútornú dosku oddeľujúcu tlačítko od WC modulu. Dosku zložíte uvoľnením úchytov na hornom okraji dosky.



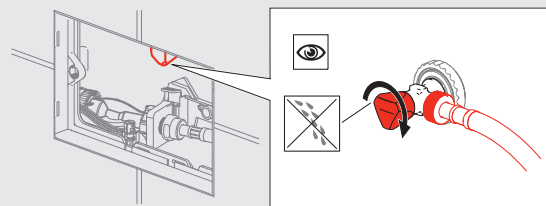
4. Ak je váš modul vybavený tabletovačom, vyberte ho.



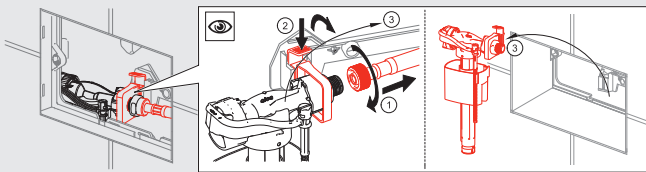
5. Vyberte splachovací mechanizmus, ktorý ovláda tlačlo vypúšťacieho ventilu.



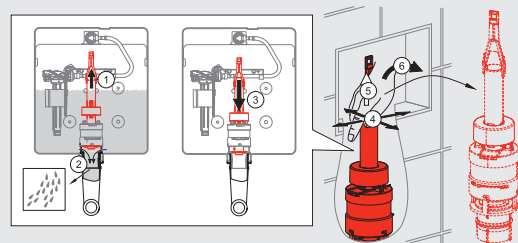
6. Uzavrite prívod vody do WC modulu pomocou rohového ventilu.



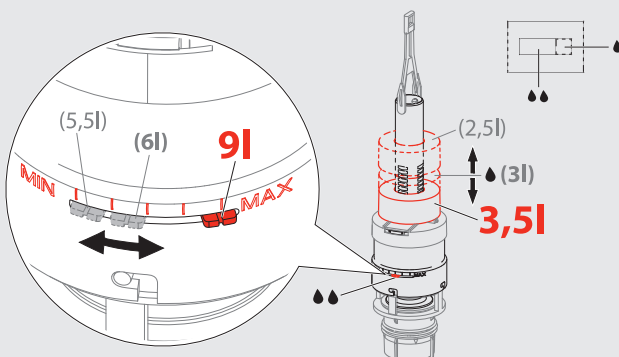
7. Odpojte a vyberte napúšťací ventil. S vypúšťacím ventilom sa vám tak bude lepšie manipulovať.



8. Vyberte vypúšťací ventil a vypustite všetku vodu z nádrčky. Vypúšťací ventil vyberiete jednoduchým vytiahnutím smerom nahor.



9. Regulácia zvýšenia množstva vody na ventile.



Máte problém s vaším WC modulom a nedokázali ste ho vyriešiť

Pokiaľ WC stále preteká, obráťte sa na preškoleného inštalatéra na www.alcadrain.sk/podpora-a-servis-sk/certifikovani-instalateri alebo kontaktujte zákaznícku podporu Alca na www.alcadrain.sk